

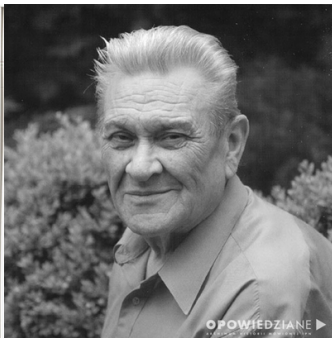
Opowiedziane

<https://opowiedziane.ipn.gov.pl/ahm/zdjecia/39189,Tadeusz-Stankiewicz.html>
2024-05-03, 02:54

Tadeusz Stankiewicz



Tadeusz Stankiewicz w mundurze harcerskim drużynowego, 1947 r., zbiory rodzinne



Tadeusz Stankiewicz, 2014 r., zbiory rodzinne



Córka Tadeusza Stankiewicza Elżbieta Stankiewicz-Szynka odbiera notę identyfikacyjną z rąk Prezesa IPN dr. Karola Nawrockiego oraz Zastępcy Prezesa dr. hab. Krzysztofa Szwagrzyka, Belweder, 22 lipca 2022 r., fot. Piotr Zycieński

Córka Tadeusza Stankiewicza Elżbieta Stankiewicz-Szynka w towarzystwie Naczelnego rabina Polski Michaela Schudricha oraz Zastępcy Prezesa IPN dr. Mateusza Szpytmy, Belweder, 22 lipca 2022 r., fot. Piotr Zycieński



Rodzice Tadeusza Stankiewicza Barbara i Stanisław, leśniczówka Głodno, 1942 lub 1943 r., diapozytyw „Agfa”, zbiory rodzinne



Tadeusz Stankiewicz, jego kuzynka i rodzice, leśniczówka Głodno, 1942 lub 1943 r., diapozytyw „Agfa”, zbiory rodzinne



Kuzynka i ojciec Tadeusza Stankiewicza, leśniczówka Głodno, 1942 lub 1943 r., diapozytyw „Agfa”, zbiory rodzinne



Matka Tadeusza Stankiewicza, leśniczówka Głodno, 1942 lub 1943 r., diapozytyw „Agfa”, zbiory rodzinne



Rodzice Tadeusza Stankiewicza Barbara i



Matka Tadeusza Stankiewicza na leśnych



Tadeusz Stankiewicz z



Siostra i matka Tadeusza Stankiewicza,

Stanisław, leśniczówka Głodno, 1942 lub 1943 r., diapozytyw „Agfa”, zbiory rodzinne

bagnach w pobliżu wybudowanych ziemnych schronów dla ukrywanych Żydów, 1942 lub 1943 r., diapozytyw „Agfa”, zbiory rodzinne

siostrą Barbarą, 1942 lub 1943 r., leśniczówka Głodno, diapozytyw „Agfa”, zbiory rodzinne

leśniczówka Głodno, 1942 lub 1943 r., diapozytyw „Agfa”, zbiory rodzinne



Matka Tadeusza Stankiewicza, leśniczówka Głodno, 1942 lub 1943 r., diapozytyw „Agfa”, zbiory rodzinne

Matka Tadeusza Stankiewicza, okolica leśniczówki Głodno, 1942 lub 1943 r., diapozytyw „Agfa”, zbiory rodzinne

Siostra i matka Tadeusza Stankiewicza, leśniczówka Głodno, 1942 lub 1943 r., diapozytyw „Agfa”, zbiory rodzinne

Pracownik leśniczego i matka Tadeusza Stankiewicza, leśniczówka Głodno, 1942 lub 1943 r., diapozytyw „Agfa”, zbiory rodzinne

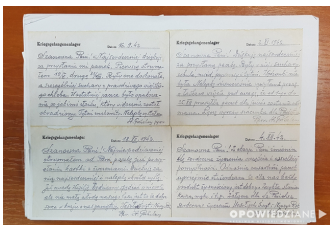


Siostra Tadeusza Stankiewicza, leśniczówka Głodno, 1942 lub 1943 r., diapozytyw „Agfa”, zbiory rodzinne

Siostra Tadeusza Stankiewicza, leśniczówka Głodno, 1942 lub 1943 r., diapozytyw „Agfa”, zbiory rodzinne

Siostra Tadeusza Stankiewicza, leśniczówka Głodno, 1942 lub 1943 r., diapozytyw „Agfa”, zbiory rodzinne

Siostra Tadeusza Stankiewicza, leśniczówka Głodno, 1942 lub 1943 r., diapozytyw „Agfa”, zbiory rodzinne



Listy przesyłane z obozu jenieckiego przez podporucznika Grobelnego, którym rodzina Stankiewiczów w ramach akcji AK wysyłała paczki żywniowe

[Poprzedni Strona](#)
[Następny Strona](#)